

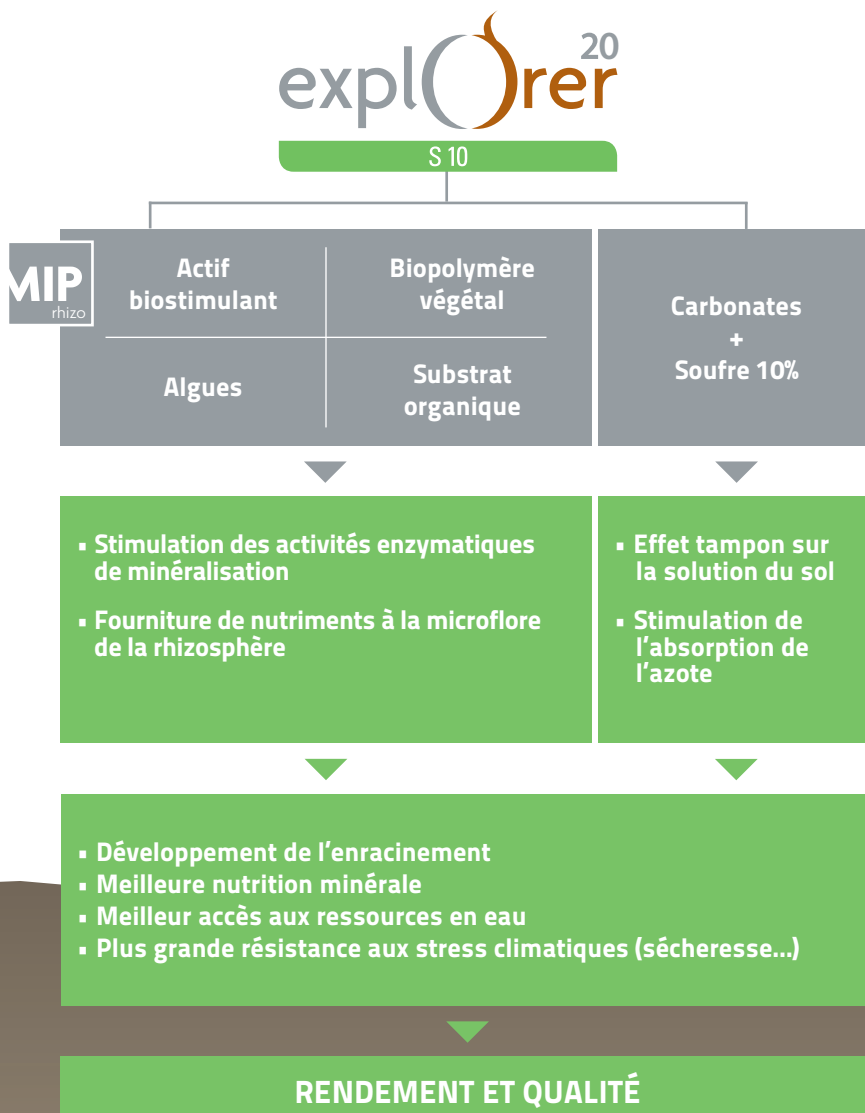
# explOrer<sup>20</sup>

S 10

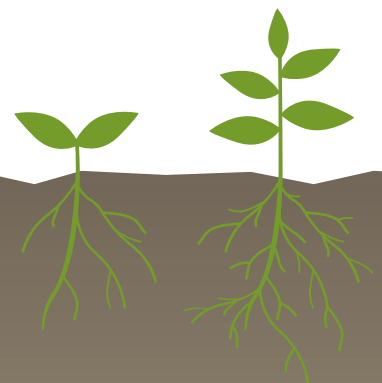
## BIOSTIMULANT DE LA RHIZOSPHERE

Prenez le meilleur à la racine

**explOrer S 10** est un biostimulant de la rhizosphère, sous forme granulée. Appliqué en localisé au semis, il permet un développement efficace de l'enracinement pour produire plus et mieux.



MIP rhizo, actif biostimulant  
issu de la technologie  
Mineral Inducer Process



# L'effet biostimulant **explOrer**

## Stimulation de l'enracinement

Longueur des racines

**+25,2%**

Volume racinaire

**+21,7%**

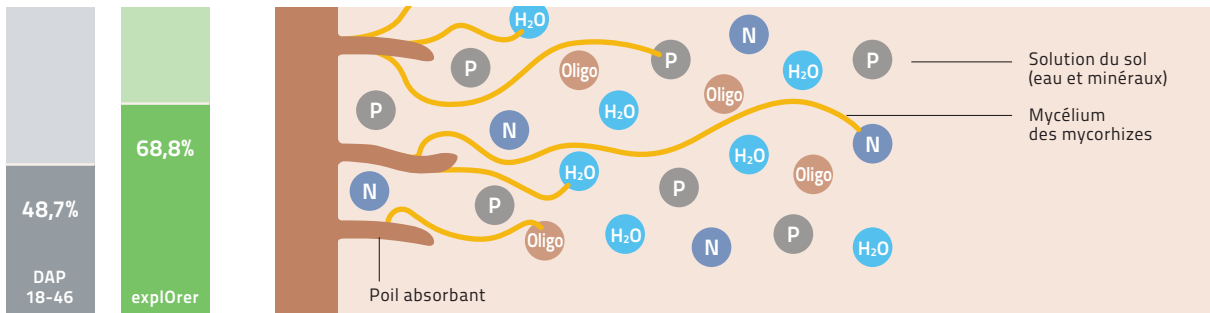
Surface d'échange

**+22,8%**

Modalité témoin : DAP 18-46

Résultats sur maïs à 13 jours,  
en rhizotrons sous serre

## Intensification de la mycorhization (sur espèces mycorhizées)



Quantité de mycorhizes dans les racines (%)

Source: Welience - UMR agroécologie INRA / Université de Bourgogne - France

# Caractéristiques d'**explOrer S 10**

**explOrer S 10** est un biostimulant de la rhizosphère, qui se présente sous forme de granulés de 3 mm de diamètre.

## Composition

Actif biostimulant MIP rhizo (S, Zn, Si, Na...)	
Matière organique	26 %
N total	1,1 %
dont N organique	1,1 %
P <sub>2</sub> O <sub>5</sub>	0,6 %
K <sub>2</sub> O	1,4 %
CaO	20 %
MgO	11 %
SO <sub>3</sub>	10,5 %

Classe réglementaire:

Amendement organique - Norme NF U 44-051

## Utilisation

**explOrer S 10** s'utilise en localisation dans la ligne de semis. Dose conseillée: 100 à 200 kg/ha.

Produit utilisable en zones vulnérables. Produit utilisable en agriculture biologique conformément aux règlements européens CE 834/2007 et CE 889/2008 et au règlement américain NOP (National Organic Program).

## Conditionnement

Sac de 25 kg (palette de 50 sacs soit 1 250 kg) / Big bag de 600 kg.

